

HOME SCREEN/ÉCRAN D'ACCUEIL



NUHEAT

Home

nVent NUHEAT Home Quick Start Guide
Guide De Démarrage Rapide -
nVent NUHEAT Home



ITEMS/ AFFICHAGES

- | | | |
|---|--|--|
| <p>① Change date and time
Pour changer la date et l'heure</p> <p>② Current temperature
Température courante</p> <p>③ Target temperature or setpoint
Température visée/point de contrôle</p> | <p>④ Heating indicator - when visible, system is heating.
Indicateur de chauffage - si visible, le chauffage est activé</p> <p>⑤ Access energy use data
Données d'utilisation énergétique</p> <p>⑥ Access Main Menu
Pour accéder au menu principal</p> | <p>⑦ GFCI test Button
Bouton de test GFCI</p> <p>⑧ GFCI Indicator
Indicateur GFCI</p> <p>⑨ On/Off Button
Press to turn system ON/Reset GFCI
Hold to turn system OFF</p> <p>Bouton MARCHÉ/ARRÊT
Appuyer pour activer système/Réarmer GFCI
Mainenir appuyé pour désactiver système</p> |
|---|--|--|

CLASSIFICATION

The product is a Class II device (enhanced insulation) and must be connected to the following leads:

Phase L1 (L) 120 V, Phase L2 (N) 0/120 V, Max. load 15 A (resistive load)

The terminals are suitable for field wiring cables of 12 to 22 AWG.

Heating element in accordance with the supply voltage.

TECHNICAL DATA

Supply	120/240 Vac 50/60 Hz
Load	max. 15 A (resistive load)
Power	1800 W at 120 Vac
.....	3120 W at 208 Vac
.....	3600 W at 240 Vac
GFCI	Class A (5 mA trip level)
Temperature range	+5 to +40°C, +41 to +104°F
Amb. temp. range	0 to +25°C, +32 to +77°F
Construction of Control: Electronic room thermostat for regulating electrical underfloor heating.	
Method of Mounting Control: Independently mounted control for flush mounting	
Type of Action:	Type 2.B.
Rated Impulse Voltage :	2500 V
Control Pollution Degree:	PD2

CERTIFICATION UL Listed for the US and Canada

According to the following standards:

Thermostat:	UL 60730-1
	UL 60730-2-9
	CSA E60730-1:13
	CSA E60730-2-9
UL file number:	E157297
GFCI:	UL 943 4 th ed.
	CSA C22.2 No. 144.1-06

Patent pending

CLASSIFICATION

Le produit est un dispositif de classe II (isolation améliorée) et doit être branché aux broches suivantes :

Phase L1 (L) 120 V, Phase L2 (N) 0/120 V, Charge max. 15 A (charge résistive)

Les bornes sont appropriées aux fils de câblage de 12 à 22 AWG.

L'élément chauffant est conforme à la tension d'alimentation.

FICHE TECHNIQUE

Alimentation	120/240 Vac 50/60 Hz
Charge	max. 15 A (charge résistive)
Puissance	1800 W à 120 Vac
.....	3120 W à 208 Vac
.....	3600 W à 240 Vac
GFCI	Classe A (seuil de déclenchement 5 mA)
Plage de température	+5 à +40 °C, +41 à +104 °F
Plage de temp. amb.	0 à +25 °C, +32 à +77 °F
Construction du dispositif de commande : Thermostat électronique de pièce pour réguler un plancher chauffant électrique.	
Méthode de montage du dispositif : Dispositif de commande à montage indépendant pour montage encastré	
Action de type :	Type 2.B.
Tension assignée de choc :	2500 V
Milieu de pollution du dispositif de commande :	DP2

CERTIFICATION : Homologué UL au Canada et aux États-Unis

Selon les normes suivantes :

Thermostat :	UL 60730-1
	UL 60730-2-9
	CSA E60730-1:13
	CSA E60730-2-9
Numéro de dossier UL :	EE157297
GFCI :	UL 943 4 ^e éd.
	CSA C22.2 No. 144.1-06

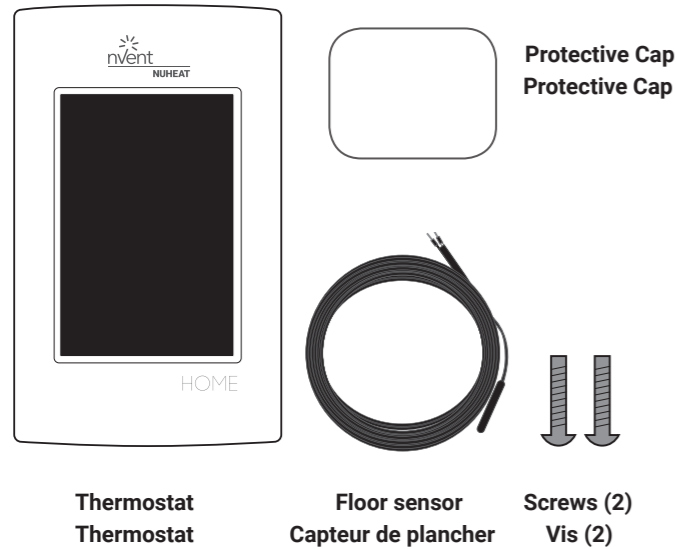
Brevet en instance



nVent.com/NUHEAT

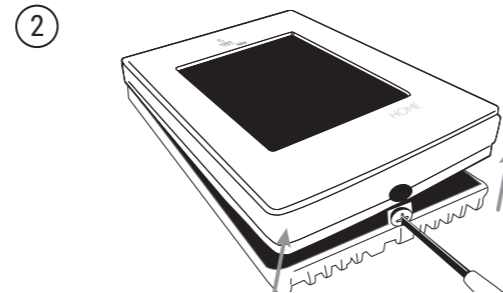
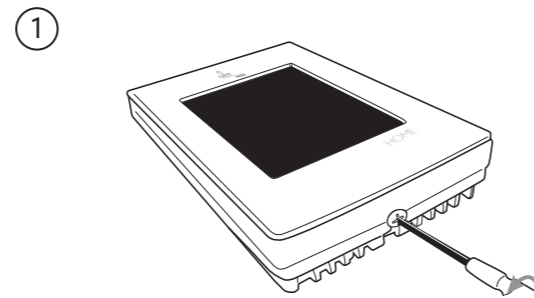
QUICK START GUIDE/GUIDE DE DÉMARRAGE RAPIDE

Contents / Contenu



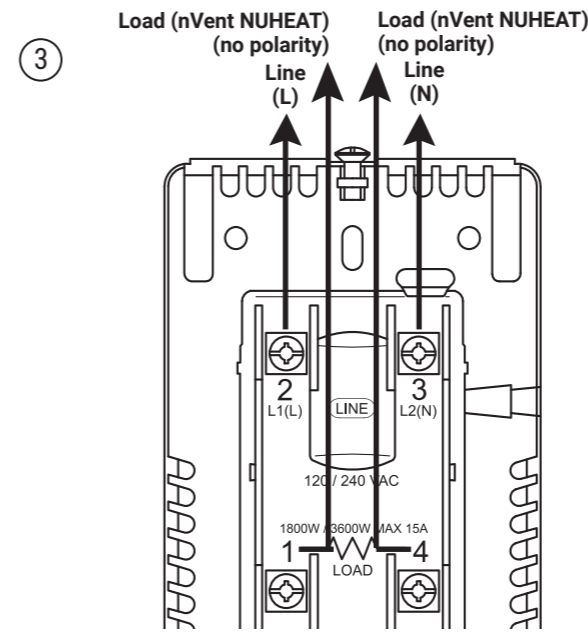
SETUP AND TROUBLESHOOTING VIDEOS, as well as a complete operating manual is available on nVent.com/NUHEAT

DES VIDÉOS D'INSTALLATION ET DE DÉPANNAGE, de même qu'un manuel d'utilisation exhaustif sont offerts sur nVent.com/NUHEAT.



Loosen screw at the bottom and remove faceplate. Do not attempt to remove the screw completely.

Desserrer la vis au bas et enlever la plaque avant. Ne pas enlever complètement la vis.

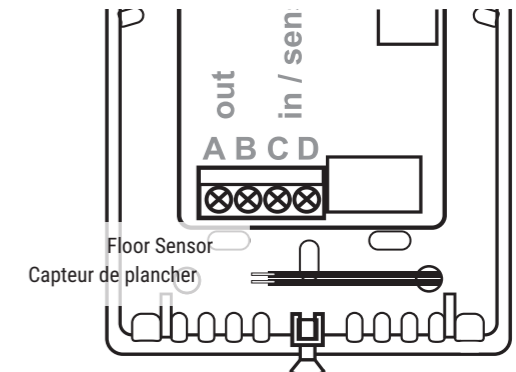


Turn power source OFF at breaker panel. Make electrical connections on power base. DO NOT over tighten the terminal screws. Secure protective cap onto power base.

COUPER l'alimentation au panneau de distribution. Effectuer les connexions électriques à la base d'alimentation. ÉVITER de trop serrer les bornes de fixation. Fixer le capuchon de protection sur la base.

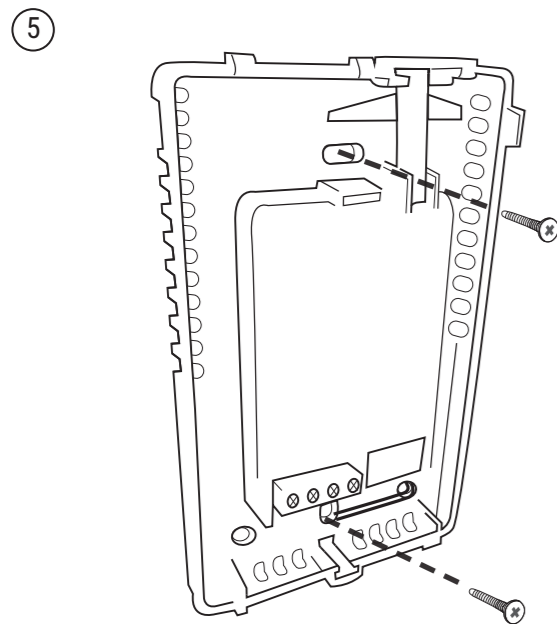
The floor sensor cable must be routed to the junction box separate from power wires and the heating cable cold lead. Ensure that the insulation on the electrical wiring and the floor sensor inside the junction box are not damaged.

Le câble de la sonde de plancher doit être acheminé à la boîte de jonction électrique hors du conduit contenant la section froide du câble chauffant. S'assurer que l'isolation du câblage électrique et de la sonde de plancher dans la boîte de jonction n'est pas endommagée.



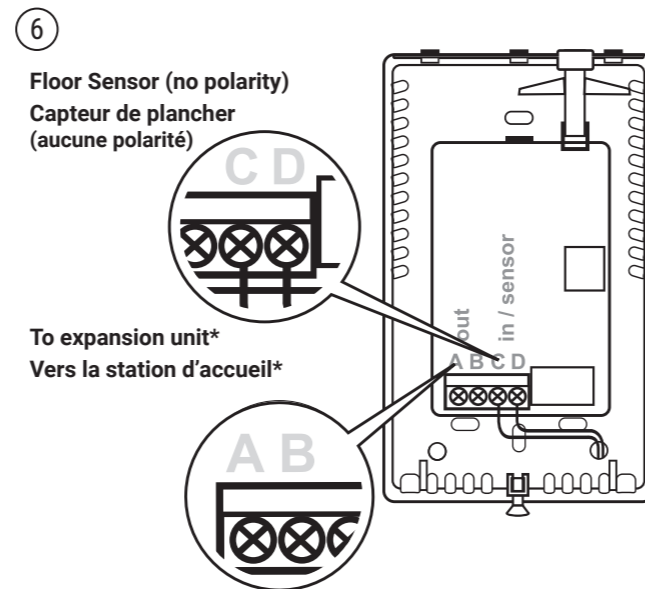
Thread floor sensor through hole in the power base. Push electrical wires to the back of electrical box.

Passer le capteur à travers le trou dans la base. Repousser les fils au fond du coffret électrique.



Push power base into electrical box. Secure power base to wall.

Pousser la base dans le coffret électrique. Fixer la base au mur.



Floor Sensor (no polarity)
Capteur de plancher (aucune polarité)

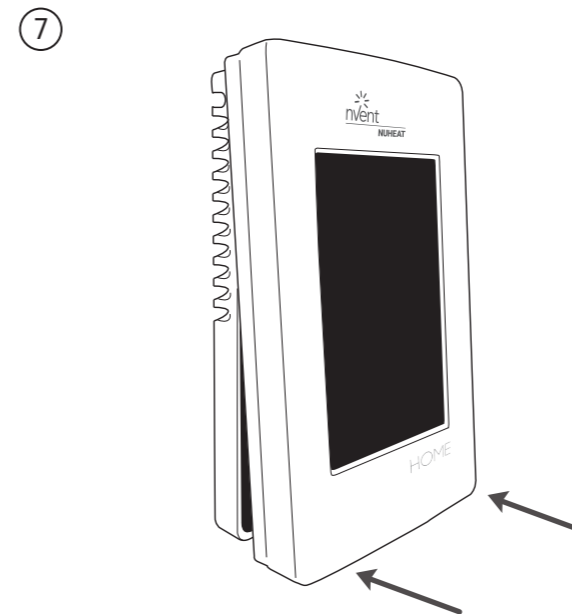
To expansion unit*
Vers la station d'accueil*

Make sensor connections.

Faire les connexions du capteur.

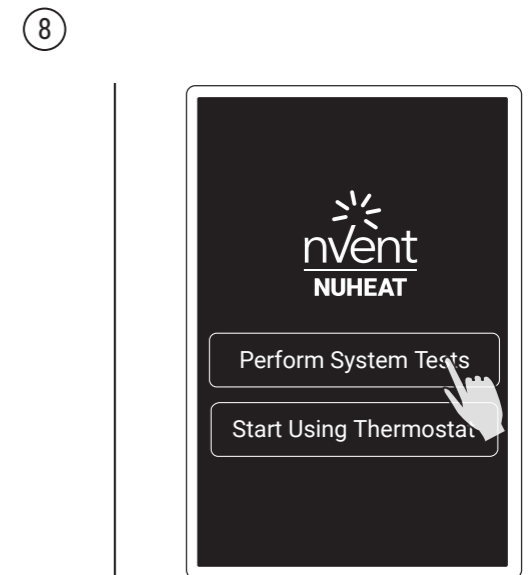
*Refer to instructions included with expansion unit.

*Se reporter aux instructions accompagnant la station d'accueil.



Remount faceplate. Do not touch the screen when mounting faceplate onto powerbase. Turn power source ON at breaker panel.

Remettre la plaque avant. Éviter de toucher à l'écran en fixant la plaque avant à la base d'alimentation. OUVRIR l'alimentation au panneau de distribution.



Perform system tests. Once systems tests are complete, press "Start Using Thermostat" and complete setup wizard.

Effectuer des tests système. Une fois ces tests complétés, appuyer sur Start Using Thermostat et suivre l'assistant de configuration.